



## ¡Ven y celebra la Eucaristía con nosotros!

La Parroquia San Pablo es una comunidad de Fe Eucaristía y centrada es la tradición Católica Romana que es fuerza para vivir el Evangelio de Jesucristo y compartir los regalos del Espíritu Santo dando la bienvenida a todos a una formación en la Fe, en el ministerio, en los sacramentos y en la evangelización.



## Parroquia San Pablo

## Campaña para sacar fondos para la Parroquia.

### Necesidades extras del Proyecto

- ❖ Instalación del sistema de supresión de incendios en la estructura de la iglesia existente y en las extensiones propuestas.
- ❖ Nueva línea de agua contra incendios más grande para un sistema futuro de supresión de incendios del edificio de la escuela.
- ❖ Actualizar o agrandar el tamaño de la actual línea de agua de 1" a 1 1/2"
- ❖ Remover y reemplazar la tubería de alcantarillado de arcilla o barro.
- ❖ En este lugar se requiere tratamiento de agua de la lluvia.

¡Gracias por dar generosamente para el futuro de la Parroquia de San Pablo!

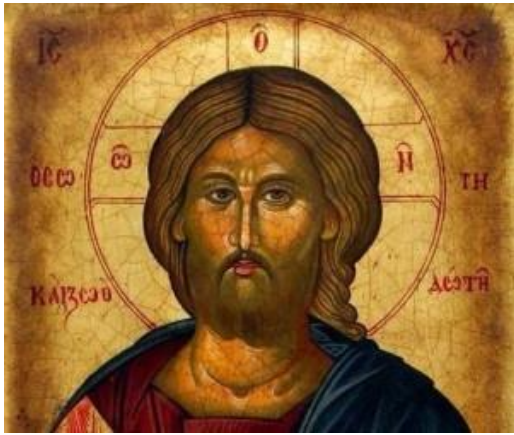
“Debes darle, de buena gana, porque por esto te bendecirá, tu Dios, en todas tus obras y empresas.” *Deuteronomio 15:10*



St. Paul Catholic Church  
1410 Pine Street  
Silverton, OR 97381  
(503) 873-2044

stpaulsilverton@frontier.com  
www.stpaulsilverton.com

“Construyendo una Comunidad,  
Construyendo una Iglesia”



“Cristo Jesús permanece hoy como ayer  
y por la eternidad.” *Hebreos 13:8*

### Mensaje del Pastor

¡Nosotros apenas celebramos los 100 años como parroquia! Ahora estamos entusiasmados mirando para seguir adelante en el futuro. El Consejo Pastoral ha estado enfocado en **“Construir la Comunidad.”**

Un aspecto de esto es construir un Nuevo edificio. La parroquia ha discutido esto por más de cuarenta años y ahora es el tiempo de seguir adelante. Nosotros hemos tenido una necesidad desesperada por mejores espacio y más grandes para reuniones.

El arquitecto ha hecho un trabajo increíble de capturar nuestra visión y dejando la fundación para futuros planes, nombrándolos; renovó el Viejo convento para que lo podamos usar, e hizo el Segundo piso de la escuela accesible para incapacitados. Yo estoy muy emocionado acerca de este proyecto y solicito su apoyo a la vez que seguimos adelante. “Construyendo una Comunidad...Construyendo una Iglesia.”

**P. William Hammelman, OSB**

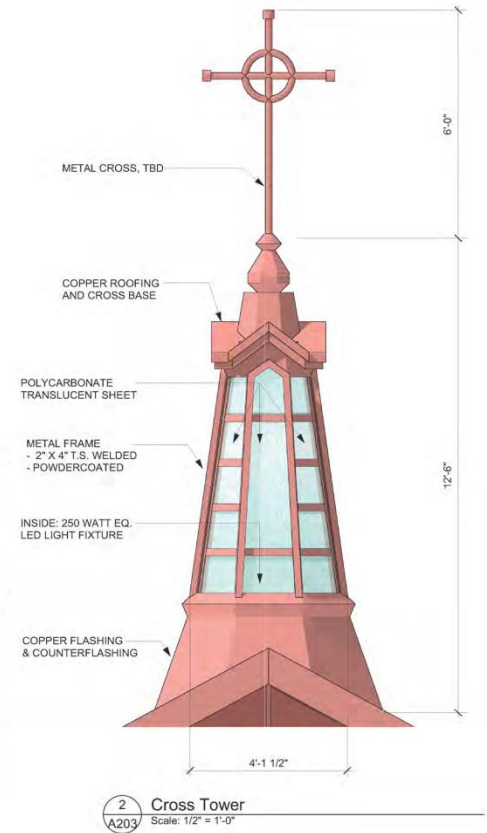
## Renovar nuestro pasado significa renovar nuestro futuro...

Al invertir en la estructura de la Parroquia de San Pablo, usted puede renovar nuestra misión de proveer un mayor espacio para alabar a Dios, hospitalidad y belleza.

“Los llevaré a mi monte santo, y hare que se alegran en mi casa de oración. Aceptaré sobre mi altar sus holocaustos y sacrificios; pues mi casa será llamada casa de oración para todos los pueblos.” *Isaías 56:7*

### ¿Qué incluye la renovación del Edificio?

- ❖ Actualmente la iglesia es de 5,750 pies cuadrados (327 asientos)
- ❖ La propuesta de expansión es aumentar 1,900 pies cuadrados
- ❖ Incrementar la capacidad de asientos en el Santuario aumentando de 16 a 24
- ❖ Incrementar la capacidad de asientos en el Balcón aumentando de 12 a 15
- ❖ Más espacios de estacionamiento para incapacitados aumentando 6 espacios y 1 espacio accesible para una (Van) furgoneta
- ❖ Añadir una Cruz de metal tipo torre
- ❖ Un Nuevo cuarto de Reconciliation
- ❖ 2 nuevos y amplios baños higiénicos que cumplan con las reglas para el acceso de personas discapacitadas (ADA)



### Presupuesto para el desarrollo del diseño propuesto:

- ❖ **Costo de la Construcción Est.:** \$782,732 (+\$36,270 por la Cruz torre)
- ❖ **Salarios por Diseño e Ingeniería:** \$84,800
- ❖ **Permisos y Honorarios de la Ciudad Est.:** \$22,000
- ❖ **Contingencia 5%:** \$40,000
- ❖ **Presupuesto Total del Proyecto:** \$929,532